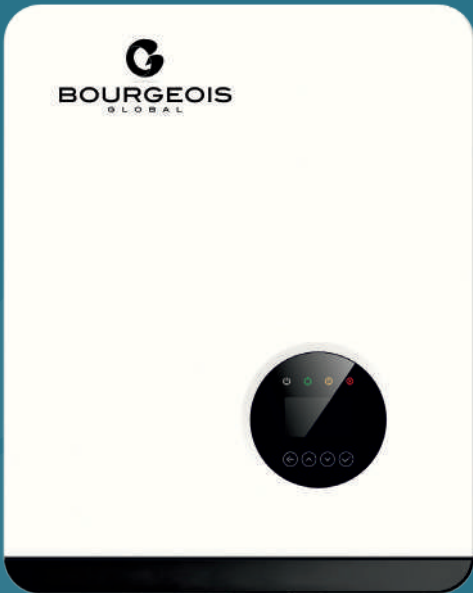




NEW !

# BOURGEOIS GLOBAL

VOTRE ÉLECTRICITÉ SOLAIRE



## ONDULEUR TRIPHASE

EOS 6KT BG  
EOS 8KT BG  
EOS 10KT BG

La nouvelle gamme d'onduleurs centraux triphasés Bourgeois Global emploie les technologies les plus avancées. Leur conception à l'épreuve du temps vous garantit fiabilité, efficacité, sécurité et longévité.

10  
ans

### Garantie et fiabilité

10 ans pièces, les composants sélectionnés robustes assurent de produire votre énergie durablement et de rentabiliser votre investissement.

### Puissance et performance

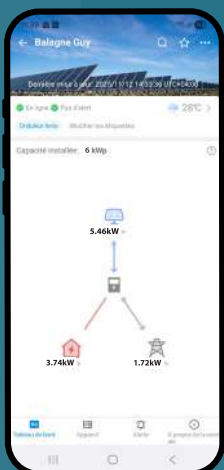
Onduleurs conçus pour les meilleures performances avec son rendement exceptionnel de 98,6%, stables et fiables, même dans des conditions environnementales difficiles.

### Design

Design élégant et durable, s'intègre facilement dans n'importe quel environnement.

### Supervision

Suivez votre production d'énergie avec l'application mobile Solarman. Mise à jour à distance.



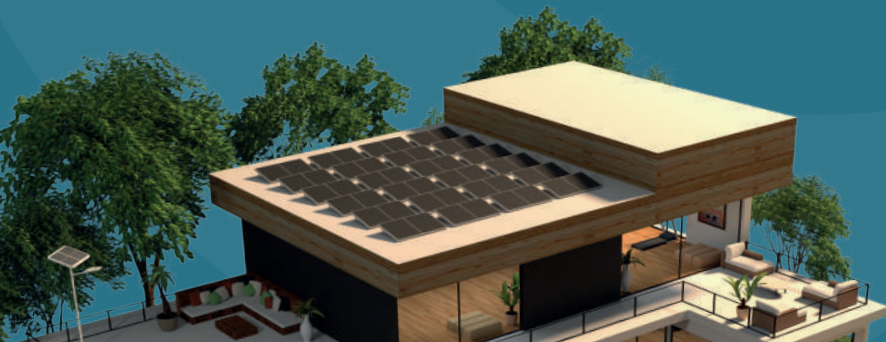
Téléchargez  
l'application  
de  
supervision



6K

8K

10K





Application sur  
**Play Store /**  
**Apple Store**



## ONDULEUR TRIPHASE

EOS 6KT BG / EOS 8KT BG / EOS 10KT BG

MODÈLE	Entrée DC max (W)	Tension de démarrage (V)	Tension continue nominale (V)	Plage de tension de MPPT (V)	Tension continue maximale (V)	Intensité par entrée max (A)	Nombre de MPPT / nombre d'entrée par MPPT	Courant de court-circuit max (A)
6 KT	7 800	250	650	140 - 1 000	1 100	15	2/1	25
8 KT	10 400					15	2/1	
10 KT	13 000					18	2/1	

MODÈLE	Puissance de sortie nominale (W)	Courant sortie max(A)	Efficacité maximale	Efficacité Euro-eta	Tension de sortie Nominale (V)	Fréquence Nominale (Hz)	Facteur de puissance réglable	Distorsion harmonique totale
6 KT	6 000	9,6	98,4%	97,5%	400	50	0.99 par défaut	< 3%
8 KT	8 000	12,8	98,6%	98,0%				
10 KT	10 000	16,0	98,6%	98,1%				

SPÉCIFICATIONS	6 KT / 8 KT / 10 KT
Puissance apparente max (VA)	6 600 / 8 800 / 11 000
Courant de retour maximal de l'onduleur vers le réseau (A)	0
Type de connecteur DC	Fournis
Isolation	Sans transformateur
Dispositif de coupure DC / AC	Classe II / Classe III
Refroidissement	Convection naturelle
Type de communication	WIFI Option : RS485 / 4G
Conformité	EN50549-10; EN50549-1 ; VDE 0126 ; UTE C15-712 ; VDE-AR-N-4105 ; EN IEC 61000 ; EN/IEC62109 ; IEC 60068 ; IEC 61683
Dénomination	BGOC-6000-T-2S-2MPPT / BGOC-8000-T-2S-2MPPT / BGOC-10000-T-2S-2MPPT
Version	03/2026

DONNÉES MÉCANIQUES	6 KT / 8 KT / 10 KT
Plage de température (°C)	-25 à +60
Indice de protection	IP 66
Humidité relative de fonctionnement	0 - 100%
Poids (Kg)	16
Dimensions (mm)	380 x 483 x 161
Bruit	≤ 35dB



BOURGOIS  
GLOBAL

[www.bourgeoisglobal.fr](http://www.bourgeoisglobal.fr)

Z.I. Thibaud -  
39 Avenue J-F Champollion  
31100 TOULOUSE

