



NEW !

BOURGEOIS GLOBAL

VOTRE ÉLECTRICITÉ SOLAIRE



ONDULEUR MONOPHASE

IONIS 3.6KM BG

IONIS 6KM BG

IONIS 8KM BG

La nouvelle gamme d'onduleurs centraux monophasés Bourgeois Global emploie les technologies les plus avancées. Leur conception à l'épreuve du temps vous garantit fiabilité, efficacité, sécurité et longévité.

10
ans

Garantie et fiabilité

10 ans pièces, les composants sélectionnés robustes assurent de produire votre énergie durablement et de rentabiliser votre investissement.

Puissance et performance

Onduleurs conçus pour les meilleures performances avec son rendement exceptionnel de 98,3%, stables et fiables, même dans des conditions environnementales difficiles.

Design

Design élégant et durable, s'intègre facilement dans n'importe quel environnement.

Supervision

Suivez votre production d'énergie avec l'application mobile Solarman. Mise à jour à distance.



Notes et avis
4,3
sur 5

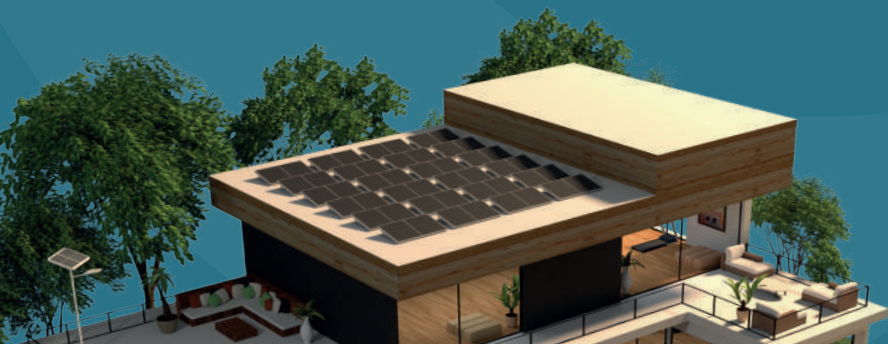


Téléchargez
l'application
de
supervision

3.6K

6K

8K





Application sur
Play Store /
Apple Store



ONDULEUR MONOPHASE

IONIS 3.6KM BG / IONIS 6KM BG / IONIS 8KM BG

MODÈLE	Entrée DC max (W)	Tension de démarrage (V)	Tension continue nominale (V)	Plage de tension de MPPT (V)	Max tension continue (V)	Intensité par entrée max (A)	Nombre de MPPT / nombre d'entrée par MPPT	Courant de court-circuit max (A)
3.6 KM	4 860	120	380	80-560	600V	15	2/1	25
6 KM	8 100					15	2/1	
8 KM	10 400					16	2/1	

MODÈLE	Puissance de sortie nominale (W)	Courant sortie max(A)	Efficacité maximale	Efficacité Euro-eta	Tension de sortie Nominale (V)	Fréquence Nominale (Hz)	Facteur de puissance réglable	Distorsion harmonique totale
3.6 KM	3 600	17,3	98,1%	97,7%	230	50	0,99 par défaut	< 3%
6 KM	6000	26	98,3%	97,9%				
8 KM	8000	35	98,3%	97,9%				

SPÉCIFICATIONS	3.6 KM / 6 KM / 8 KM
Puissance apparente max (VA)	3 960 / 6 000 / 8 000
Courant d'appel maximum (A)	17,3 / 26 / 35
Courant de retour maximal de l'onduleur vers le réseau (A)	0
Type de connecteur DC	Fournis
Isolation	Sans transformateur
Dispositif de coupure DC / AC	Classe II / Classe III
Refroidissement	Convection naturelle
Type de communication	WIFI Option : RS485 / 4G
Conformité	EN50549-1 ; VDE 0126 ; UTE C15-712 ; VDE-AR-N-4105 ; EN IEC 61000 ; EN/IEC62109 ; IEC 60068 ; IEC 61683
Dénomination	BGOC-3600-M-2S-2MPPT / BGOC-6000-M-2S-2MPPT / BGOC-8000-M-2S-2MPPT
Version	01/2025

DONNÉES MÉCANIQUES	3.6 KM / 6 KM / 8 KM
Plage de température (°C)	-25 à +60
Indice de protection	IP 65
Humidité relative de fonctionnement	0 - 100%
Poids (Kg)	10 / 11 / 13
Dimensions (mm)	380 x 380 x 150
Bruit	≤ 25dB



www.bourgeoisglobal.fr

Z.I. Thibaud -
39 Avenue J-F Champollion
31100 TOULOUSE

BOURGEOIS
GLOBAL

