

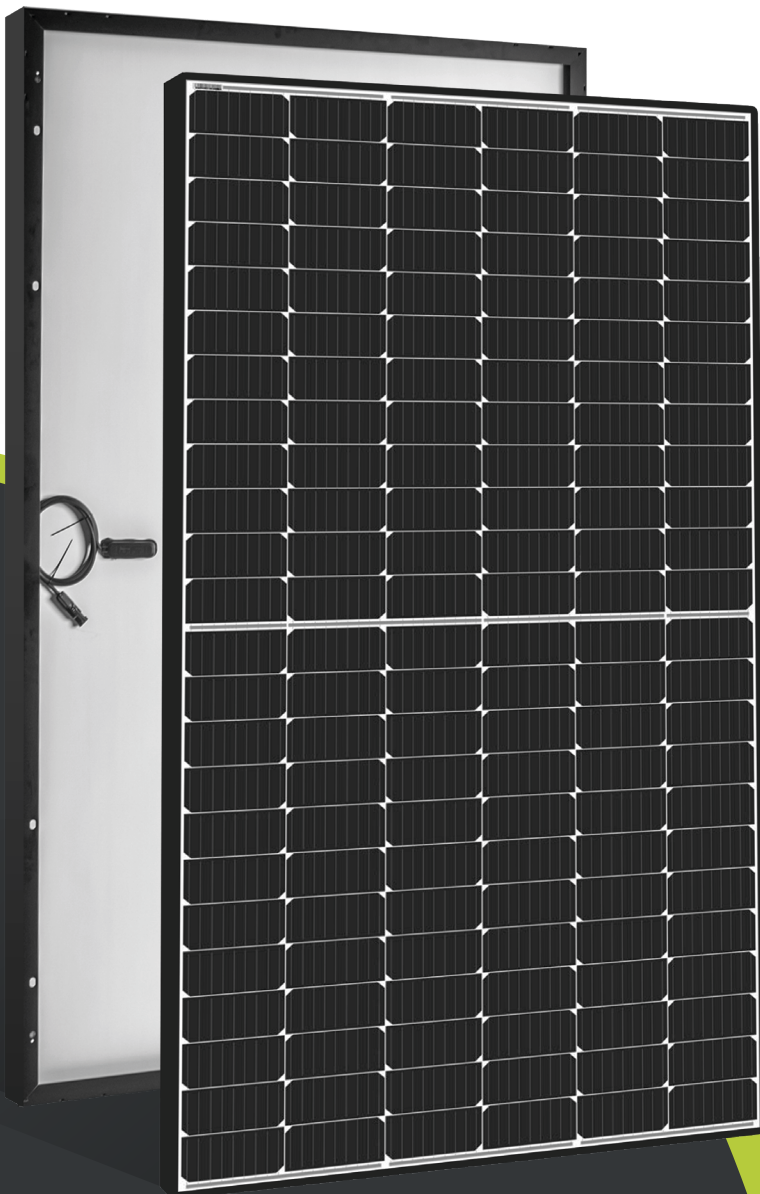


BOURGEOIS
GLOBAL

BGPV (BK) 440-MCSI

Module monocristallin demi-cellules

La série BGPV (BK) 440-MCSi utilise un design universel convenant aux applications résidentielles comme tertiaires ou commerciales. Construction ou rénovation. Vente ou autoconsommation.



25
ans

GARANTIE PRODUIT

25 ans pièces, 25 ans pour la production à 80,2%.

+3%

TOLÉRANCE

Puissance à tolérance positive 0-3 %.



QUALITÉ

Fabriqué en respect des normes ISO9001 et ISO14001.



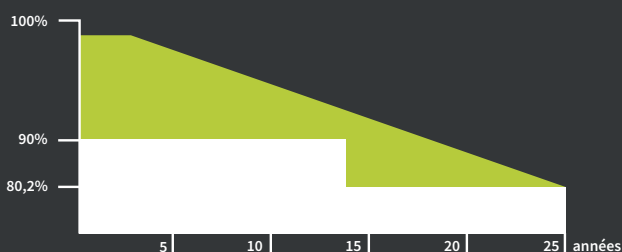
TECHNOLOGIE DEMI-CELLULE

Réduit les pertes par effet Joule.



PERFORMANCE

Haute performance dans des conditions de faible luminosité.



Garantie linéaire Bourgeois Global

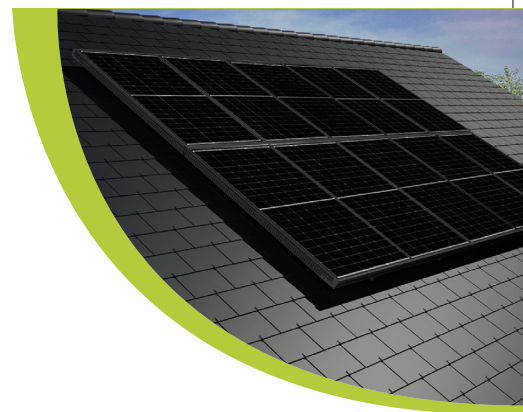
Garantie standard du module solaire



Marque française de distributeur

BGPV (BK) 440-MCSI

Module monocristallin demi-cellules



CARACTÉRISTIQUES ÉLECTRIQUES*

*STC irradiation 1000W/m², air mass 1,5, température 25°C

Type	Pm (W)	Rendement	Umpp (V)	Impp (A)	Uoc (V)	Isc (A)	Tolérance
BG PV 440 BK	440	19.78 %	40.60 V	10.84 A	49.97 V	11.26 A	0±3 %

CARACTÉRISTIQUES THERMIQUES

Température nominale de fonctionnement	42 °C ± 3 °C (NOCT)
Coef de température Isc	+ 0.038 % / °C
Coef de température Voc	- 0.270 % / °C
Coef de température Pmax	- 0.365 % / °C

DONNÉES MÉCANIQUES

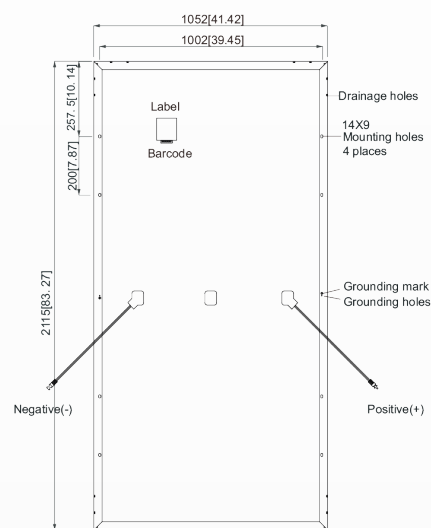
Type de cellule	DMPD9B166-223 (1/2)
Disposition des cellules	6 x 24
Structure du module	verre/EVA/cellules/EVA/backsheet
Épaisseur du verre	3.2 mm
Classe d'application	classe A à IEC 61730
Type protection boîte jonction	IP67 / IP68
Cables	1300 mm / 4 mm ²
Type de connecteurs	MC4 / MC4 compatible
Classe feu	classe C

DIVERSES SPÉCIFICATIONS

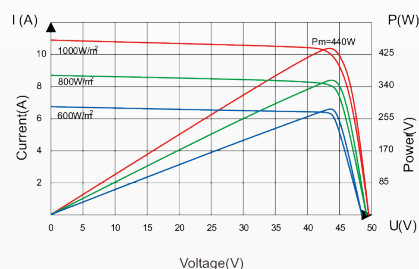
Température de fonctionnement	-40 °C à +85 °C
Capacité max de charge de neige	5400 Pa
Capacité de charge max du vent	2400 Pa
Tension système max	1000 / 1500V DC (IEC)
Courant inverse max	20 A
Diodes by pass	3

CONDITIONNEMENT

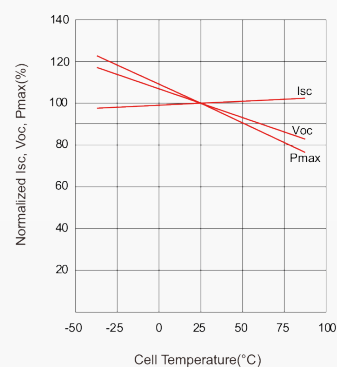
Dimensions module (mm)	2115 x 1052 x 40
Poids	24.5 kg
Dimensions palette (mm)	2165 x 1130 x 1190
Conteneur	40' HQ
Nombre modules par palette	27
Nombre palette par conteneur	22
Nombre modules par conteneur	594
Poids brut par palette	705 kg
Poids brut par conteneur	15510 kg



Current-Voltage&Power-Voltage Curve(440W)



Temperature Dependence of Isc, Voc, Pmax(°C)



BOURGOIS
GLOBAL

www.bourgeoisglobal.fr

Z.I. Thibaud - 39 Avenue J-F Champollion 31100 TOULOUSE