

Totem

All-in-One solar streetlight

IP65

IK07(PV)

IK08

CE



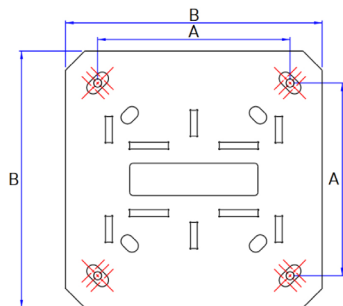
6

ANS DE
GARANTIE



ECLAIRAGE	Module LED	Module LED haute efficacité – Technologie Multichip (IP67)
	Flux lumineux	3200 lumens
	Température de couleur	5700 K
	Durée de Vie	50 000 heures selon la norme IESNA LM-80 TM-21
	Certificats	EN 13032-1; EN 13032-2; EN 13201; EN 60598-1; EN 62471
PANNEAU SOLAIRE	Technologie	Module photovoltaïque (silicium monocristallin)
	Puissance	150 Wp (6*25 Wp) à 200 Wp (8*25 Wp)
	Caractéristiques électriques par panneau	VOC : 17,12 V / VMPP : 14,8 V / ISC : 1,91 A / IMPP : 1,83 A / 24 cells
	Dimensions d'un panneau	1000 x 208 mm
	Durée de vie	25 ans
	Inclinaison	Vertical
	Structure	Non cadrée
Certificats	IEC 61215; IEC 61730 I and II	
BATTERIE	Technologie de batterie	Batterie NiMH, sans maintenance, résistantes aux hautes températures
	Tension	24 V
	Capacité	240 Wh
	Temperature de fonctionnement	-40°C à +70°C
	Durée de vie	12 ans
	Certificats	EN 62133
ELECTRONIQUE	Technologie	SunnaCore®
	Communication	Bluetooth
	Tension d'entrée	24 V
	Tension circuit ouvert Max.	45 V
	Courant charge/décharge Max.	5 A
	Câblage	Connectiques étanches et cables haute resistance, utilisés pour toutes applications
	Protection électrique	Fusible électronique
	Durée de vie	12 ans
	Résistance à l'eau	IP65 avec connecteurs étanches
	Temperature de fonctionnement	-20°C à +70°C
Certificats	CE; EN61000; EN61547; EN55015; EN62493; EN 62479 EN300328; EN 301489-1	
GENERAL	Material	Aluminum et Acier inoxydable
	Dimensions	90 x 250 x 5000 mm
	Standard	IK07, EN40
	Weight	130 kg
	Version	Eclairage mono latéral

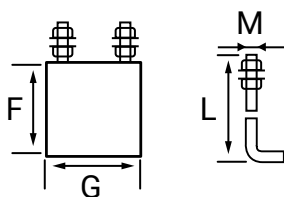
Caractéristiques fondation



PLATINE DE FIXATION

CARACTÉRISTIQUES

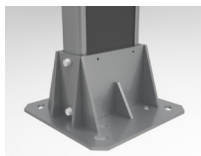
HAUTEUR DE MÂT	5m
Hauteur A	300 mm
Largeur B	400 mm



MASSIF (Uniquement recommandations):

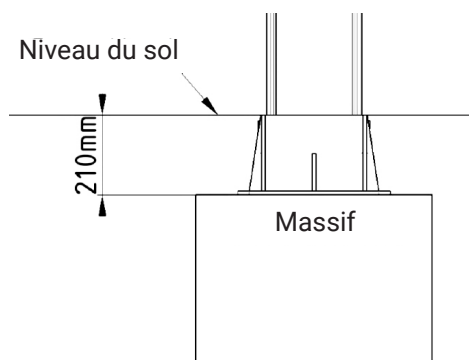
CARACTÉRISTIQUES

HAUTEUR DE MÂT	5m
Densité du béton	350 kg/m ³
Largeur G	700 mm
Hauteur F	890 mm
Diamètre M	M16
Largeur L	300 mm



basée sur les standards locaux et typologie de sol. Sunna Design ne peut en aucun cas être tenu responsable si les fondations du mât ne sont pas réalisées selon les lois et standards locaux.

Options d'Installation



SOCLE ENTERRÉ



CAPOT METALLIQUE (en option)